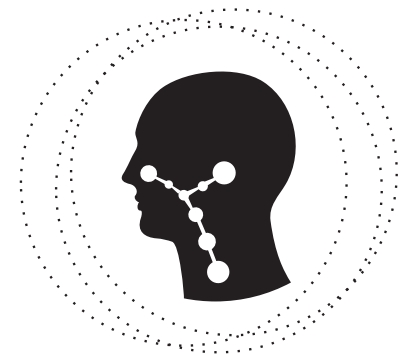


ΟΛΑ ΟΣΑ ΘΕΛΕΤΕ ΝΑ ΓΝΩΡΙΖΕΤΕ ΓΙΑ ΤΗΝ ΔΥΣΦΑΓΙΑ - ΔΙΑΤΑΡΑΧΕΣ ΚΑΤΑΠΟΣΗΣ

ΕΝΔΟΣΚΟΠΙΚΗ ΧΕΙΡΟΥΡΓΙΚΗ - LASER
ΙΑΤΡΟΣ ΝΟΣ/ΜΕΙΟΥ ΥΓΕΙΑ

ΣΑΠΦΟΥΣ 105, ΠΛ. ΚΥΠΡΟΥ, ΚΑΛΛΙΘΕΑ
ΙΑΤΡΕΙΟ 210 957 5252
ΥΓΕΙΑ 210 686 7000
K 693 229 1793
F 210 959 6556
E pataridou@ath.forthnet.gr

Ανατολή Παταρίδου
Χειρουργός Ωτορινολαρυγγολόγος



Τι είναι η δυσφαγία

Κάθε υποκειμενική ή αντικειμενική δυσκολία στην κατάποση στερεάς ή υγρής τροφής ή η εμφάνιση βήχα ή πνιξιμάτος κατά τη διάρκεια της κατάποσης λέγεται δυσφαγία.

Ποια είναι τα πιο συνήθη αίτια

Είναι τα αγγειακά εγκεφαλικά επεισόδια, οι χρόνιες νευρολογικές παθήσεις και οι αλλαγές στην ανατομία της περιοχής του στόματος, φάρυγγα, λάρυγγα, τραχήλου μετά από τροχαία ατυχήματα, χειρουργικές επεμβάσεις ή ακτινοθεραπεία.

Πως γίνεται η διάγνωση

Με μια πολύ ειδική και προσιτή εξέταση που γίνεται στο ιατρείο, στο νοσοκομείο ή και στο σπίτι αν ο ασθενής δεν μεταφέρεται. Η εξέταση λέγεται FEES (Flexible endoscopic evaluation of swallowing -Ενδοσκοπική εκτίμηση της κατάποσης με το εύκαμπτο ρινοφαρυγγολαρυγγοσκόπιο).

Ποιος είναι ο λόγος που πρέπει να γίνει διάγνωση της δυσφαγίας

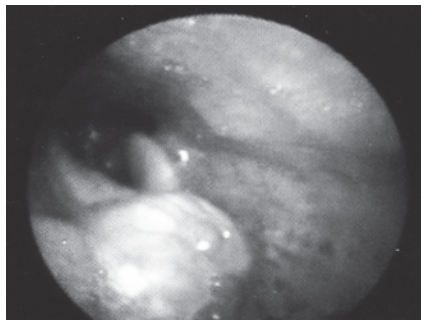
Για να εκτιμήσουμε με ακρίβεια πότε ένας ασθενής με αυτά τα προβλήματα μπορεί να παίρνει τροφή από το στόμα με ασφάλεια, δηλαδή χωρίς το φόβο των εισροφίσεων. Επίσης για να αποφασίσουμε το είδος των τροφών και τον τρόπο σίτισης, να παρακολουθήσουμε την πορεία της αποκατάστασης του και να κατευθύνουμε τη θεραπευτική μας στρατηγική.

[01]



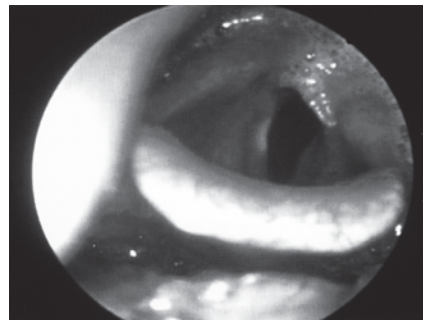
Φυσιολογική ανατομία του λάρυγγα-υποφάρυγγα.

[02]



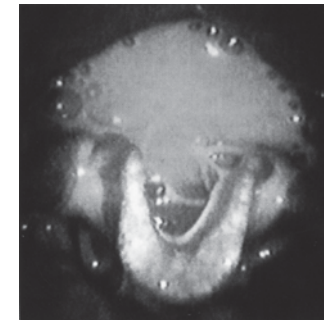
Διάγνωση ύπουτου μορφώματος στην ρίζα της γλώσσας κατά τη διάρκεια της εξέτασης FEES.

[03]



Παθολογικό εύρημα κατακράτησης εκκρίσεων στον υποφάρυγγα.

[04]



Εικόνα σιωπηλής, αθρόας εισρόφησης.