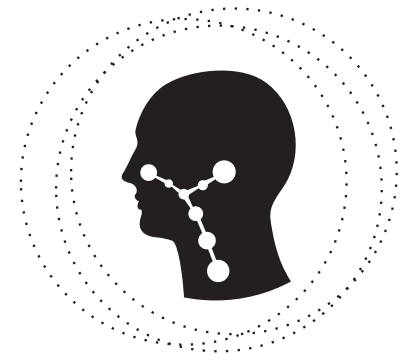


ΟΛΑ ΟΣΑ ΘΕΛΕΤΕ ΝΑ ΓΝΩΡΙΖΕΤΕ ΓΙΑ ΤΗΝ ΕΝΔΟΣΚΟΠΙΚΗ ΧΕΙΡΟΥΡΓΙΚΗ ΠΑΡΑΡΡΙΝΙΩΝ ΚΟΛΠΩΝ

ΕΝΔΟΣΚΟΠΙΚΗ ΧΕΙΡΟΥΡΓΙΚΗ - LASER
ΙΑΤΡΟΣ ΝΟΣ/ΜΕΙΟΥ ΥΓΕΙΑ

ΣΑΠΦΟΥΣ 105, ΠΛ. ΚΥΠΡΟΥ, ΚΑΛΛΙΘΕΑ
ΙΑΤΡΕΙΟ 210 957 5252
ΥΓΕΙΑ 210 686 7000
K 693 229 1793
F 210 959 6556
E pataridou@ath.forthnet.gr

Ανατολή Παταρίδου
Χειρουργός Ωτορινολαρυγγολόγος



Τι είναι τα παραρρίνια

Είναι ένα σύνολο αεροφόρων κοιλοτήτων γύρω από τη μύτη (ιγμόρεια-ηθμοειδείς-μετωπιαίοι-σφηνοειδής).

Ποιοι ασθενείς χρειάζονται ενδοσκοπική χειρουργική

- ασθενείς με πολύποδες ρινός
- ασθενείς με παραρρινοκολπίτιδα που δεν θεραπεύεται με τη χορήγηση αντιβιοτικών
- ασθενείς με καλοήθεις και κακοήθεις όγκους των παραρρινίων

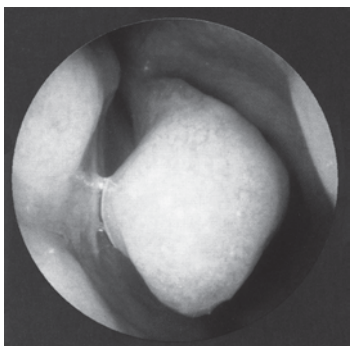
Πώς γίνεται η διάγνωση των παθήσεων αυτών

- με ενδοσκοπικό έλεγχο
- με χρήση Αξονικής ή Μαγνητικής τομογραφίας

Ποια μπορεί να είναι τα συμπτώματα

- κεφαλαλγίες
- βήχας
- ζάλη
- ρινορραγία
- ενοχλήσεις στα αυτιά
- έντονο μπούκωμα

[01]



Ενδοσκοπική εικόνα ανατομικής ανωμαλίας μέσω ρινικού πόρου.

[02]



Παροχέτευση ιγμορείου.

Ποια είναι η θεραπεία

Αρχικά συντηρητική με χορήγηση αντιβιοτικών και αντιμετώπιση άλλων προδιαθεσικών καταστάσεων, όπως η αλλεργική ρινίτιδα.

Τι είναι η ενδοσκοπική χειρουργική παραρρινίων

Είναι μια νέα μέθοδος χειρουργικής αντιμετώπισης με κάμερα μέσα από τη μύτη, χωρίς εξωτερικές τομές. Στόχος είναι να διορθώσει ανατομικές ανωμαλίες που οδηγούν στην επίμονη φλεγμονή και να αφαιρέσει την παθολογία με ένα λιγότερο ακρωτηριαστικό τρόπο.

Γιατί πρέπει να χειρουργηθεί ο ασθενής

- για να αποφύγει πιθανές επιπλοκές από χρόνιες φλεγμονές
- για να γίνει βιοψία και οριστική διάγνωση

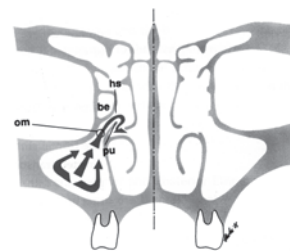
Πώς γίνεται η επέμβαση

- υπό γενική νάρκωση με χρήση ενδοσκοπίων-κάμερας-monitor
- Επειδή η επέμβαση γίνεται με πολύ λειτουργικό τρόπο, ο ασθενής μετεγχειρητικά είναι σε άριστη κατάσταση.

Τι χρειάζεται μετεγχειρητικά

- παραμονή του ασθενούς για ένα 24ωρο στο νοσοκομείο
- καλή παρακολούθηση και συνεχής ρύθμιση προδιαθεσικών παραγόντων όπως η αλλεργική ρινίτιδα
- καλή συνεργασία ασθενούς-θεράποντος ιατρού

[03]



Σχηματική απεικόνιση ανατομίας μέσω ρινικού πόρου.

[04]



Απεικόνιση φλεγμονής των ιγμορείων σε αξονική τομογραφία.